

МКСО

(модульная конструкция сбора отходов - далее модуль)

Предназначен модуль предназначен для сбора отходов на предприятиях, в учреждениях, в банках.

Универсальность конструкции

# ПАСПОРТ

## МОДУЛЬНЫХ КОНСТРУКЦИЙ ДЛЯ СБОРА ОТХОДОВ (МКСО)



МИНСК 2020

## МКСО

### (модульная конструкция сбора отходов - далее модуль)

**Назначение:** модуль предназначен для сбора отходов на придомовых территориях жилищного фонда.

#### **Основные характеристики:**

- установлен на искусственное водонепроницаемое покрытие в виде железобетонной плиты (марка бетона С-25/30), размер плиты определяется, согласно типу модуля;
- габаритные размеры (без учета выступающей части кровли и декоративного фриза):
  - МКСО – 1 ширина 1500(+10)мм, длина 1500(+10)мм, высота (без плиты с учетом декоративного фриза) 2570(+10)мм;
  - МКСО – 2 ширина 1500(+10)мм, длина 3000(+10)мм, высота (без плиты с учетом декоративного фриза) 2570(+10)мм;
  - МКСО – 3 ширина 1500(+10)мм, длина 4500(+10)мм, высота (без плиты с учетом декоративного фриза) 2570(+10)мм;
  - МКСО – 4 ширина 1500(+10)мм, длина 4500(+10)мм, высота (без плиты с учетом декоративного фриза) 2570(+10)мм;
- ограждающая конструкция стен, ворот (калитка) выполнена из листов перфорированных RV10-15/1мм., закрепленных самонарезными винтами к боковым поверхностям каркаса из профильных труб;
- покрытие кровли (скатная) выполнено из профилированного листа МП – 20\*1100;
- фасадная сторона оборудована воротами (калиткой, имеющими запорное устройство) и окошками для выбрасывания отходов в контейнеры;
- по периметру установлен декоративный фриз, выполненный из профильной трубы 20\*20\*2мм и обшитый профилированным листом МП – 20\*1100;
- на воротах (калитке), а также фасадной стороне, в зависимости от типа модуля, установлены таблички на пластиковой основе о видах собираемых отходов (размером 450\*270мм);
- на фасадной (лицевой) стороне над воротами (калиткой) на всю длину нанесена информационная надпись «Чистая столица начинается с тебя! Сортируйте отходы!» размером, согласно типу модуля;
- в модулях МКСО – 1, МКСО – 2, МКСО – 3 для спуска контейнеров, предусмотрен поворотный трап, выполненный из рифленого металлического листа размером 450\*1100\*3мм.
- для подъема модуля предусмотрены грузоподъемные петли, не выступающие за габариты конструкции.

#### **Каркас неразборный, представляет собой сварную конструкцию:**

- несущая конструкция выполнена из труб профильных 40\*40\*3мм; 40\*20\*2мм;
- обвязка лицевой, задней и боковых сторон выполнена из труб профильных 40\*20\*2мм; 20\*20\*2мм;
- ворота (калитка) с неразборными петлями выполнены из трубы профильной 40\*20\*2мм;
- фасадная (лицевая) сторона сверху зашита листом х/к 1мм на 250мм.
- замкнутые профили герметизированы путем поставки заглушек, соединения элементов в замкнутое сечение и заварка прорезей - сплошными швами;

- соответствует требованиям ГОСТ 23118-2012 «Конструкции стальные строительные. Общие технические условия»;
- сварные швы всех элементов выполнены полуавтоматической сваркой в среде углекислого газа;
- размеры сварных швов удовлетворяют требованиям ТКП TN 1993-1-8-2009;
- модуль окрашен в заводских условиях в 2 слоя, гарантирующих высокую стойкость к коррозии.

**Ограждающие конструкции стен, ворот (калитка):**

- выполнены из перфорированного листа RV 10-15/1мм, закрепленного самонарезными винтами к боковым поверхностям каркаса.

**Кровля, декоративный фриз:**

- скатная;
- выполнены из профилированного листа МП – 20\*1100.

**Цвет:**

- каркас - серый (цветовое решение близкое к RAL 7037, 7040);
- ограждающие конструкции стен и ворот (калитка) из перфорированного листа – серый (цветовое решение близкое к RAL 7037, 7040);
- кровля и декоративный фриз из профилированного листа – зеленый (цветовое решение близкое к RAL 6003, 6005).

**Монтаж** – модуль монтируется на ровную подготовленную поверхность. Установка, разгрузка, погрузка модуля - выполняется крановыми механизмами за счет крепления строп к грузоподъемным петлям.

**Модификации** – модули могут быть изготовлены: 1, 2-х, 3-х секционными, а также в модификации сбора крупногабаритных отходов.

- по периметру установлен декоративный фриз, выполненный из профлиста МП – 20\*1100, цвет – зеленый (цветовое решение близкое к RAL 6003, 6005).

- фасадная (лицевая) сторона сверху закрыта листом МП – 20\*1100, цвет – серый (цветовое решение близкое к RAL 7037, 7040).

- фасадная сторона оборудована воротом (калиткой, имеющим запирающее устройство) и окошками для выбрасывания отходов в контейнер.

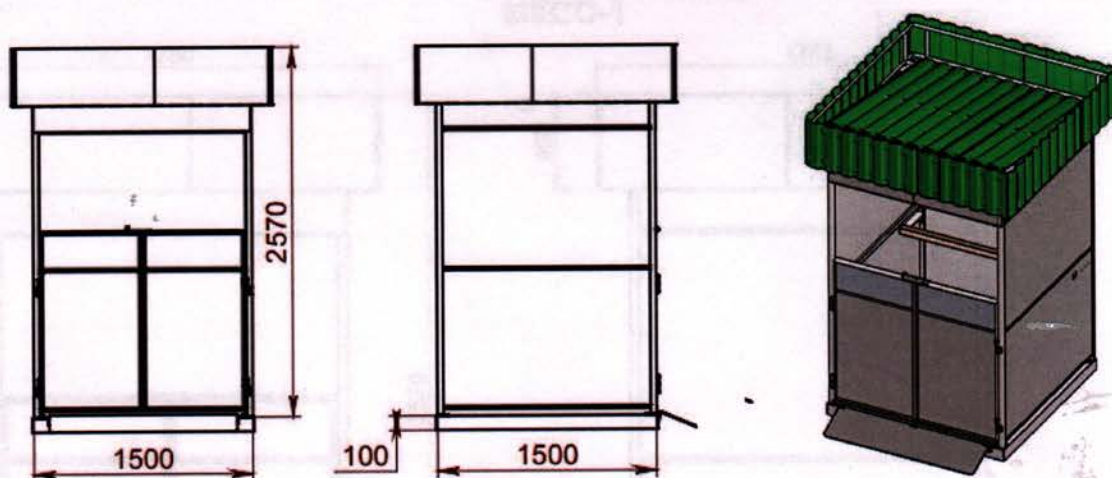
- на воротах (калитке) установлена табличка на цветной основе с видами собираемых отходов (размером 450\*270мм).

- на фасадной (лицевой) стороне над воротом (калиткой) на всю длину нанесена маркировка вида отходов (лист) размером 450\*1100мм.

- на фасадной (лицевой) стороне над воротом (калиткой) на всю длину нанесена маркировка вида отходов (лист) размером 450\*1100мм.

Стоимость МНСО - 1 в данной модификации составляет 2 800 бел. руб. (на 20.10.2020) с монтажом.

## Классификация модулей:

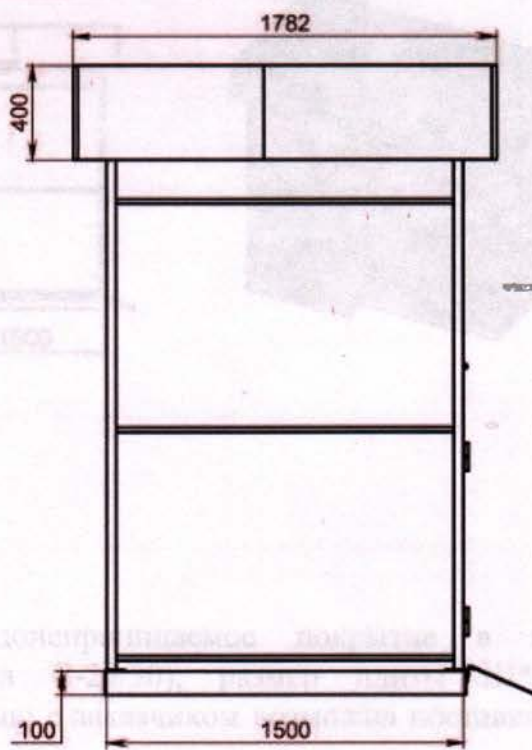
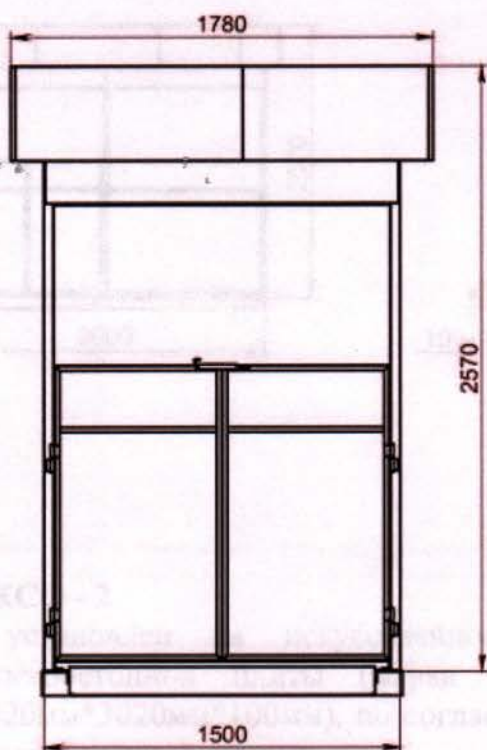


### МКСО-1

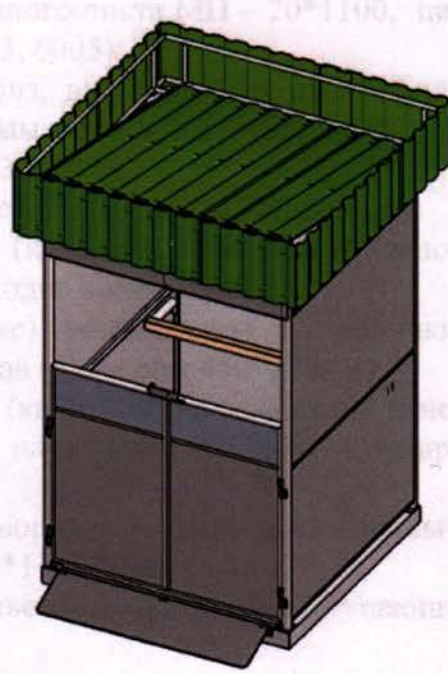
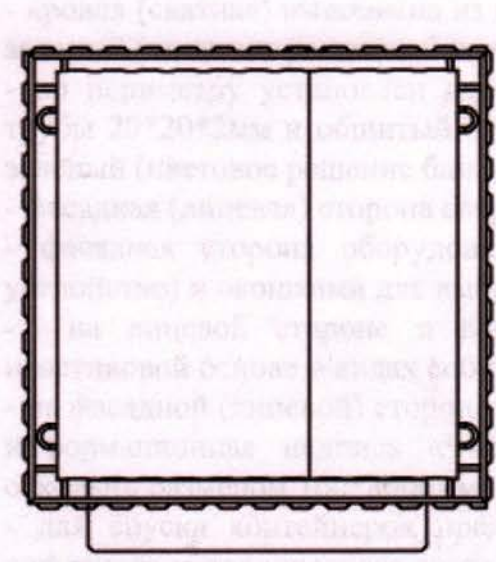
- установлен на искусственное водонепроницаемое покрытие в виде железобетонной плиты (марка бетона С-25/30), размер плиты Ш\*Д\*В (1520мм\*1520мм\*100мм), по согласованию с заказчиком возможна поставка без железобетонной плиты;
- габаритные размеры металлической конструкции (без учета выступающей части кровли и декоративного фриза): ширина 1500(+10)мм, длина 1500(+10)мм, высота (без плиты с учетом декоративного фриза) 2570(+10)мм;
- ограждающая конструкция стен, ворот (калитка) выполнена из листов перфорированных RV10-15/1мм., цвет - серый (цветовое решение близкое к RAL 7037, 7040);
- кровля (скатная) выполнена из профилированного листа МП – 20\*1100, цвет – зеленый (цветовое решение близкое к RAL 6003, 6005);
- по периметру установлен декоративный фриз, выполненный из профильной трубы 20\*20\*2мм и обшитый профилированным листом МП – 20\*1100, цвет – зеленый (цветовое решение близкое к RAL 6003, 6005);
- фасадная (лицевая) сторона сверху зашита листом х/к 1мм на 250мм;
- фасадная сторона оборудована воротами (калиткой, имеющими запорное устройство) и окошками для выбрасывания отходов в контейнеры;
- на воротах (калитке) установлена табличка на пластиковой основе о видах собираемых отходов (размером 450\*270мм);
- на фасадной (лицевой) стороне над воротами (калиткой) на всю длину нанесена информационная надпись «Чистая столица начинается с тебя! Сортируйте отходы!» размером 160\*1500мм;
- для спуска контейнеров предусмотрен поворотный трап, выполненный из рифленого металлического листа размером 450\*1100\*3мм.
- для подъема модуля предусмотрены грузоподъемные петли, не выступающие за габариты конструкции.

**Стоимость МКСО - 1** в данной комплектации составляет **2 800 бел. руб.** (на 20.10.2020) с монтажом.

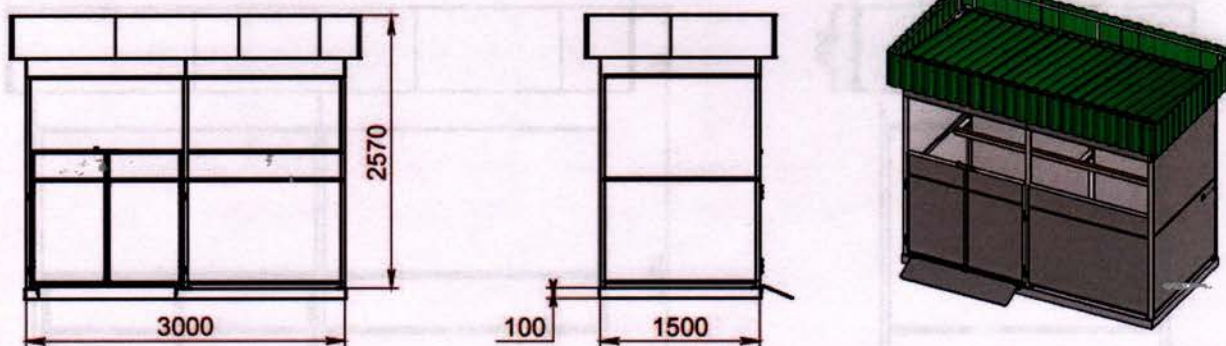
# МКСО-1



Габаритные размеры металлической конструкции (без учета выступающей части кровли и декоративного фриза): ширина 1500(+10)мм, длина 3000(+10)мм, высота (без плиты с учетом декоративного фриза) 2570(+10)мм, ограждающая конструкция 2-ух, ворот (жалюзет) выдвинуты из закрытого положения NV10-15 Тмм, цвет серый (цветное решение близкое к RAL 7037, 7040);



Стяжка МКСО - 1 с данной конструкцией составляет 3 720 руб. (из 20,10,2020) с монтажом.



### МКСО - 2

- установлен на искусственное водонепроницаемое покрытие в виде железобетонной плиты (марка бетона С-25/30), размер плиты Ш\*Д\*В (1520мм\*3020мм\*100мм), по согласованию с заказчиком возможна поставка без железобетонной плиты;

габаритные размеры металлической конструкции (без учета выступающей части кровли и декоративного фриза): ширина 1500(+10)мм, длина 3000(+10)мм, высота (без плиты с учетом декоративного фриза) 2570(+10)мм;

ограждающая конструкция стен, ворот (калитка) выполнена из листов перфорированных RV10-15/1мм., цвет - серый (цветовое решение близкое к RAL 7037, 7040);

- кровля (скатная) выполнена из профилированного листа МП – 20\*1100, цвет – зеленый (цветовое решение близкое к RAL 6003, 6005);

- по периметру установлен декоративный фриз, выполненный из профильной трубы 20\*20\*2мм и обшитый профилированным листом МП – 20\*1100, цвет – зеленый (цветовое решение близкое к RAL 6003, 6005);

- фасадная (лицевая) сторона сверху защита листом х/к 1мм на 250мм;

- фасадная сторона оборудована воротами (калиткой, имеющими запорное устройство) и окошками для выбрасывания отходов в контейнеры;

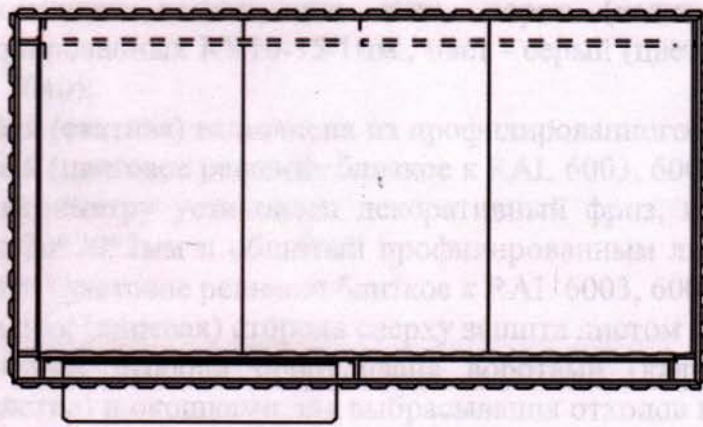
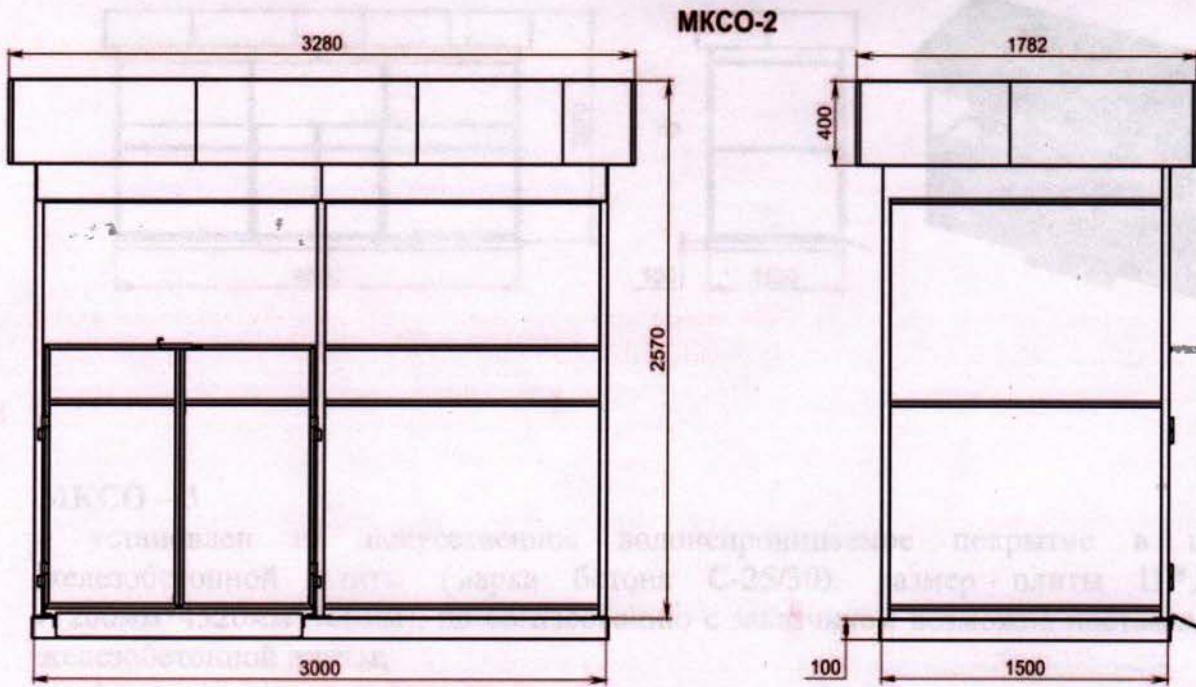
- на лицевой стороне и воротах (калитке) установлены 2 таблички на пластиковой основе о видах собираемых отходов (размером 450\*270мм);

- на фасадной (лицевой) стороне над воротами (калиткой) на всю длину нанесена информационная надпись «Чистая столица начинается с тебя! Сортируйте отходы!» размером 160\*3000мм;

- для спуска контейнеров предусмотрен поворотный трап, выполненный из рифленого металлического листа размером 450\*1100\*3мм.

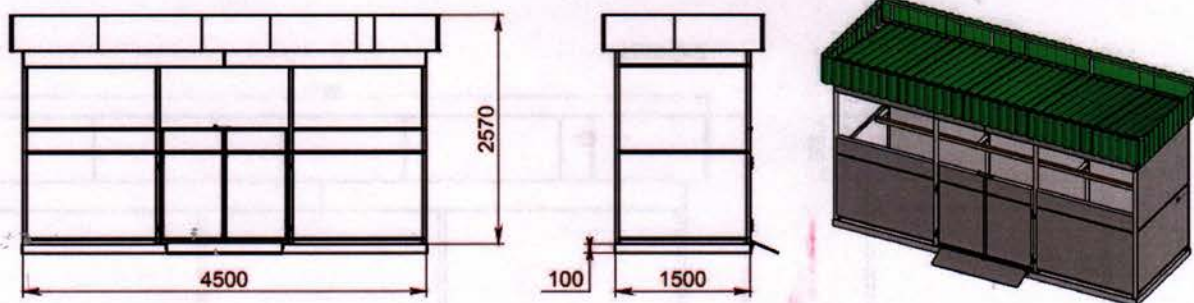
- для подъема модуля предусмотрены грузоподъемные петли, не выступающие за габариты конструкции.

**Стоимость МКСО - 2** в данной комплектации составляет **3 700 бел. руб.** (на 20.10.2020) с монтажом.



Стандартная MKCO - 2  
20,10,2570) с монтажом

от 4 500 бел. руб. (ин

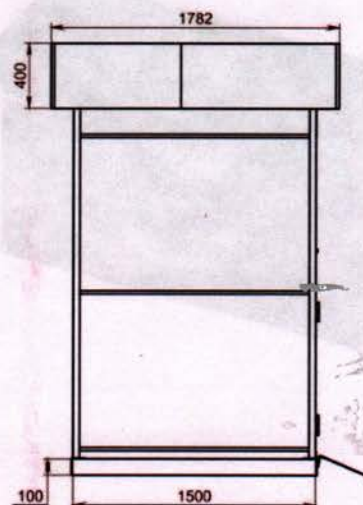
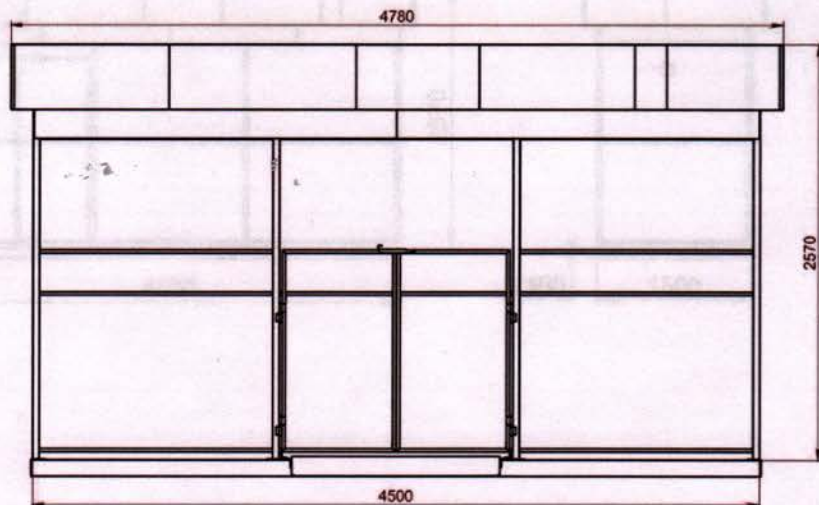


### МКСО – 3

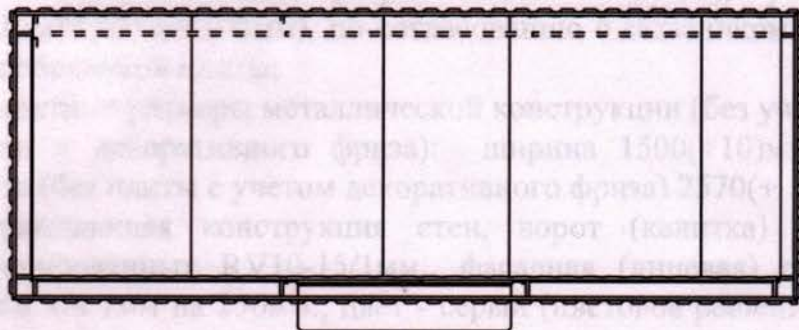
- установлен на искусственное водонепроницаемое покрытие в виде железобетонной плиты (марка бетона С-25/30), размер плиты Ш\*Д\*В (1200мм\*4520мм\*100мм), по согласованию с заказчиком возможна поставка без железобетонной плиты;
- габаритные размеры металлической конструкции (без учета выступающей части кровли и декоративного фриза): ширина 1500(+10)мм, длина 4500(+10)мм, высота (без плиты с учетом декоративного фриза) 2570(+10)мм;
- ограждающая конструкция стен, ворот (калитка) выполнена из листов перфорированных RV10-15/1мм., цвет - серый (цветовое решение близкое к RAL 7037, 7040);
- кровля (скатная) выполнена из профилированного листа МП – 20\*1100, цвет – зеленый (цветовое решение близкое к RAL 6003, 6005);
- по периметру установлен декоративный фриз, выполненный из профильной трубы 20\*20\*2мм и обшитый профилированным листом МП – 20\*1100, цвет – зеленый (цветовое решение близкое к RAL 6003, 6005);
- фасадная (лицевая) сторона сверху защита листом х/к 1мм на 250мм;
- фасадная сторона оборудована воротами (калиткой, имеющими запорное устройство) и окошками для выбрасывания отходов в контейнеры;
- на лицевой стороне и воротах (калитке) установлены 3 таблички на пластиковой основе о видах собираемых отходов (размером 450\*270мм);
- на фасадной (лицевой) стороне над воротами (калиткой) на всю длину нанесена информационная надпись «Чистая столица начинается с тебя! Сортируйте отходы!» размером 160\*3000мм;
- для спуска контейнеров предусмотрен поворотный трап, выполненный из рифленого металлического листа размером 450\*1100\*3мм.
- для подъема модуля предусмотрены грузоподъемные петли, не выступающие за габариты конструкции.

**Стоимость МКСО - 3** в данной комплектации составляет **4 500 бел. руб.** (на 20.10.2020) с монтажом.

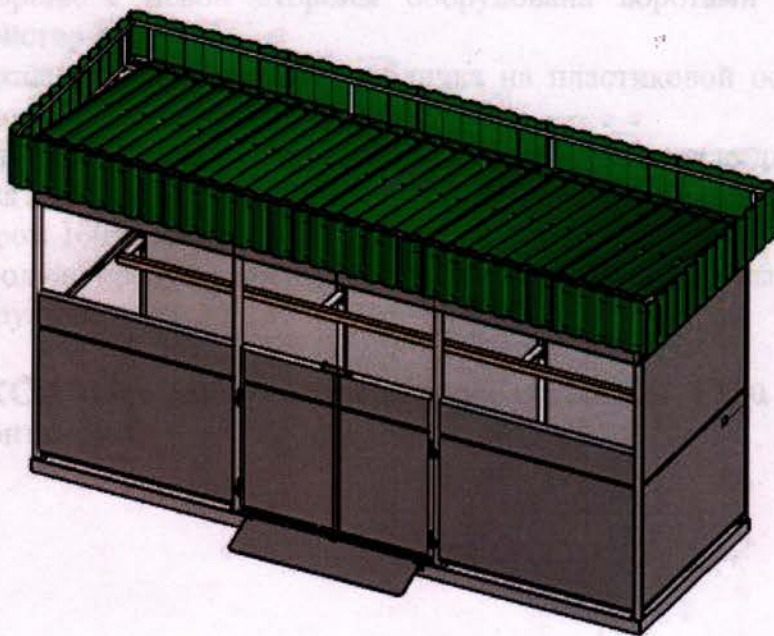
МКСО-3



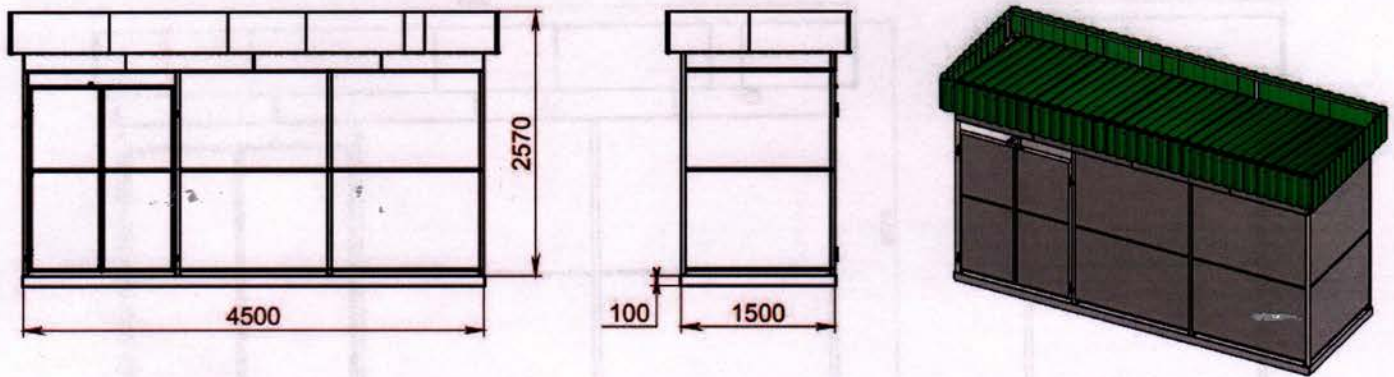
МКСО-4



устьев... на... водонепроницаемое покрытие в виде... (плита бетона С-25/30), размер плиты Ш\*Д\*В (1520\*4780\*40), возможна поставка без...  
 - кровля (скатная) выполнена из профилированного листа МП - 20\*1100, цвет - зеленый (готовое решение близкое к RAL 6003, 6005);  
 - по периметру установлен декоративный фриз, выполненный из профилированной трубы 20\*20\*2мм и обшитый профилированным листом МП - 20\*1100, цвет - зеленый (готовое решение близкое к RAL 6003, 6005);  
 - фасадные стороны с левой стороны оборудована воротами (калиткой) с...  
 на воротах (калитке) установлена... на пластиковой основе с...  
 - на фасадах (с...)  
 для подъема мо...  
 габариты констру...



Стоимость МКСО... (на 20.10.2020) в млн... бел. руб. (на...



#### МКСО – 4

- установлен на искусственное водонепроницаемое покрытие в виде железобетонной плиты (марка бетона С-25/30), размер плиты Ш\*Д\*В (1520мм\*4520мм\*100мм), по согласованию с заказчиком возможна поставка без железобетонной плиты;
- габаритные размеры металлической конструкции (без учета выступающей части кровли и декоративного фриза): ширина 1500(+10)мм, длина 4500(+10)мм, высота (без плиты с учетом декоративного фриза) 2570(+ 10)мм;
- ограждающая конструкция стен, ворот (калитка) выполнена из листов перфорированных RV10-15/1мм., фасадная (лицевая) сторона сверху зашита листом х/к 1мм на 250мм., цвет - серый (цветовое решение близкое к RAL 7037, 7040);
- кровля (скатная) выполнена из профилированного листа МП – 20\*1100, цвет – зеленый (цветовое решение близкое к RAL 6003, 6005);
- по периметру установлен декоративный фриз, выполненный из профильной трубы 20\*20\*2мм и обшитый профилированным листом МП – 20\*1100, цвет – зеленый (цветовое решение близкое к RAL 6003, 6005);
- фасадная сторона с левой стороны оборудована воротами (калиткой) с запорным устройством;
- на воротах (калитке) установлена табличка на пластиковой основе о видах собираемых отходов (размером 450\*270мм);
- на фасадной (лицевой) стороне над воротами (калиткой) на всю длину нанесена информационная надпись «Чистая столица начинается с тебя! Сортируйте отходы!» размером 160\*3000мм;
- для подъема модуля предусмотрены грузоподъемные петли, не выступающие за габариты конструкции.

**Стоимость МКСО - 4** в данной комплектации составляет **4 500 бел. руб.** (на 20.10.2020) с монтажом.

