



ЗАКАЗЧИК

РЕСПУБЛИКАНСКОЕ УНИТАРНОЕ ПРЕДПРИЯТИЕ
«БЕЛЭНЕРГОСТРОЙ» - УПРАВЛЯЮЩАЯ КОМПАНИЯ ХОЛДИНГА»



**ПРОЕКТНАЯ
ОРГАНИЗАЦИЯ**

ОБЩЕСТВО С ОГРАНИЧЕННОЙ ОТВЕТСТВЕННОСТЬЮ
«АРХИТЕКТУРНАЯ СТУДИЯ «АРХ-НУВО»



«Возведение административного здания в г. Минске на участке, расположенном между земельными участками по ул. Киселева, 61а, ул. Богдановича, 35, ул. Коммунистическая, 44, ул. Старовиленская, 54, ул. Киселева, 61»

ЗАКАЗЧИК ПРОЕКТА
РЕСПУБЛИКАНСКОЕ УНИТАРНОЕ ПРЕДПРИЯТИЕ
«БЕЛЭНЕРГОСТРОЙ» -
УПРАВЛЯЮЩАЯ КОМПАНИЯ ХОЛДИНГА»

ПРОЕКТНАЯ
ОРГАНИЗАЦИЯ
ОБЩЕСТВО С ОГРАНИЧЕННОЙ ОТВЕТСТВЕННОСТЬЮ
«АРХИТЕКТУРНАЯ СТУДИЯ «АРХ-НУВО»

С проектными материалами можно ознакомиться на сайте администрации Центрального района г. Минска www.centrminsk.gov.by в рубрике «Общественные обсуждения».

Направить свои замечания и предложения с **20.09.2023 по 04.10.2023** включительно можно организаторам общественного обсуждения, администрации Центрального района г. Минска по почте 220004, г. Минск, ул. Мельникайте, 6, либо на электронный адрес: cen.stroi@minsk.gov.by, с пометкой «общественное обсуждение».

Итоги проведения процедуры общественного обсуждения будут подведены комиссией после рассмотрения замечаний и (или) предложений участников общественного обсуждения в случае поступления таковых и на заседании архитектурно-градостроительного Совета при главном архитекторе города Минска.

Архитектурно-планировочная концепция по объекту: «Возведение административного здания в г. Минске на участке, расположенном между земельными участками по ул. Киселева, 61а, ул. Богдановича, 35, ул. Коммунистическая, 44, ул. Старовиленская, 54, ул. Киселева, 61» разработана на основании задания на проектирование.

Предполагаемый участок строительства располагается в границах земельных участков по ул. Киселева, 61а, ул. Богдановича, 35, ул. Коммунистическая, 44, ул. Старовиленская, 54, ул. Киселева, 61. Проектируемый участок непосредственно граничит с жилой и общественной застройкой. Ориентировочная общая площадь участка проектирования – 0,4647 Га. Индивидуальный проект строительства предполагает возведение здания административного назначения со сносом существующих на участке строений.

Въезд на территорию согласно проекту организован со стороны ул. Киселева. Здание имеет переменную этажность от 5-ти до 7-ми этажей. Главный вход в здание расположен со стороны внутреннего двора, из него посетители попадают в вестибюль с лифтами, расположенный в пространстве с атриумом.

На первом этаже здания располагается выставка достижений РУП «Белэнергострой» -управляющая компания холдинга», вспомогательные помещения, а также кафе на 30 человек. На 2-ом этаже здания расположен конференц-зал. На 3-ем этаже расположен некоммерческий обучающий центр, предназначенный для подготовки кадров и повышения квалификации сотрудников предприятия. 4-ый-7-ой этажи занимают административные помещения для размещения работников РУП «Белэнергострой» - управляющая компания холдинга».

Благоустройство территории включает в себя организацию движения пешеходных и транспортных потоков, зонирование на различные тематические элементы, террасу для кафе, элементы озеленения с декоративными композициями, размещение кустарников в кадках и посадку деревьев, а также малые формы, выполняющие функции акцентов.

Ориентировочные технико-экономические показатели

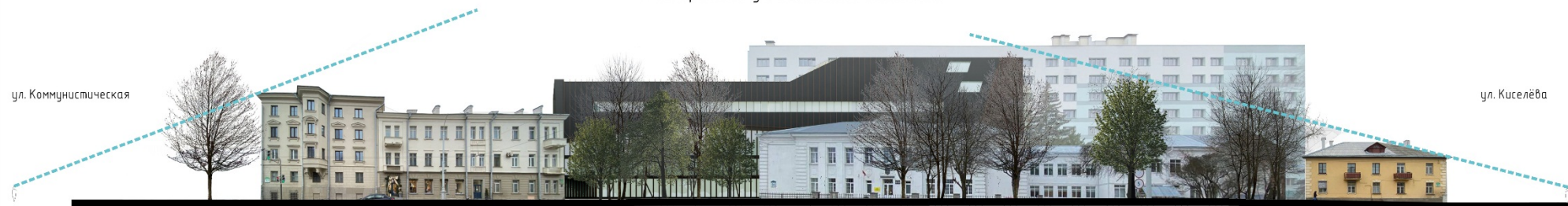
Площадь участка - 0,4647 Га
Площадь застройки - 2300 м²
Этажность - 7 наземных и 2 подземных этажей
Общая площадь здания - 9840 м²
Общая площадь паркинга - 3730 м²
Вместимость паркинга - 98 м/м

СХЕМА ГЕНЕРАЛЬНОГО ПЛАНА



РАЗВЕРТКИ ПО УЛИЦАМ

Развертка по ул. Максима Богдановича



Развертка по ул. Старовиленская



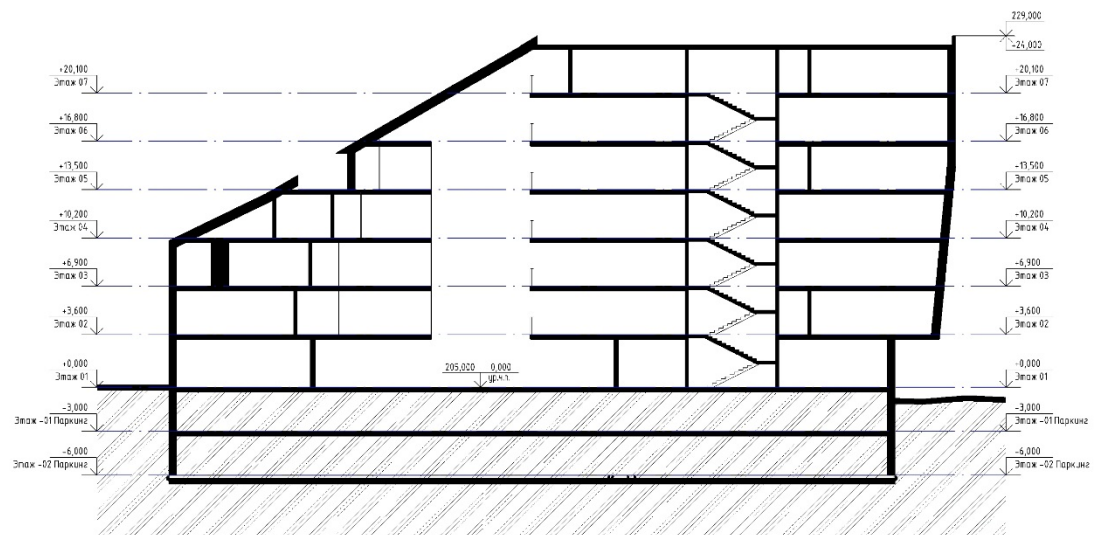
Развертка по ул. Коммунистическая



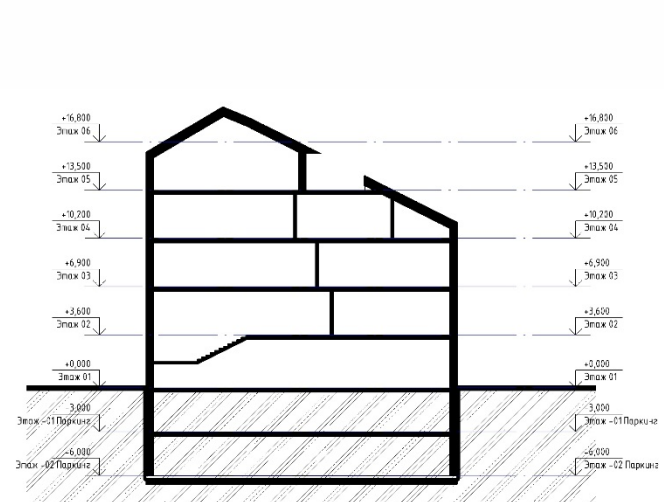
Развертка по ул. Киселева



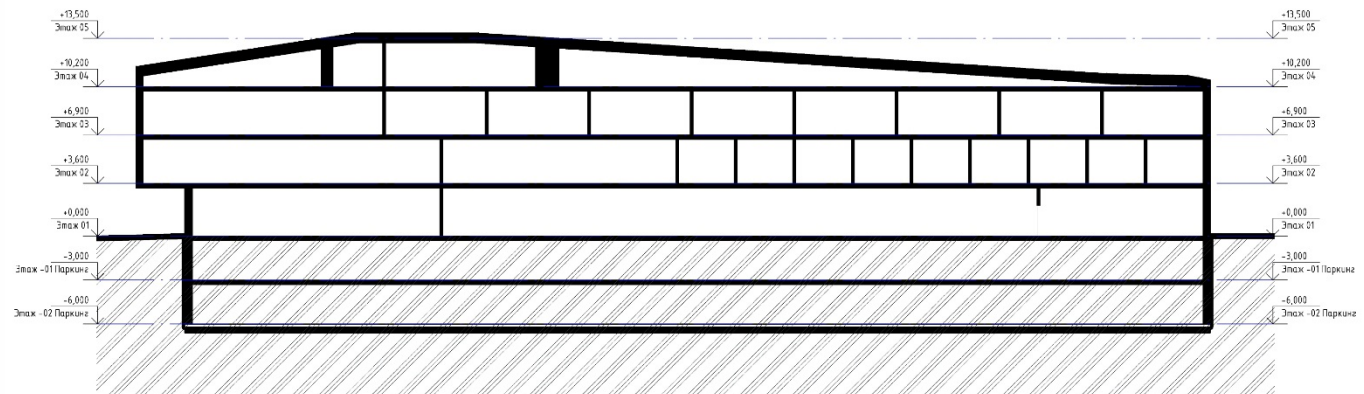
Разрез 1-1



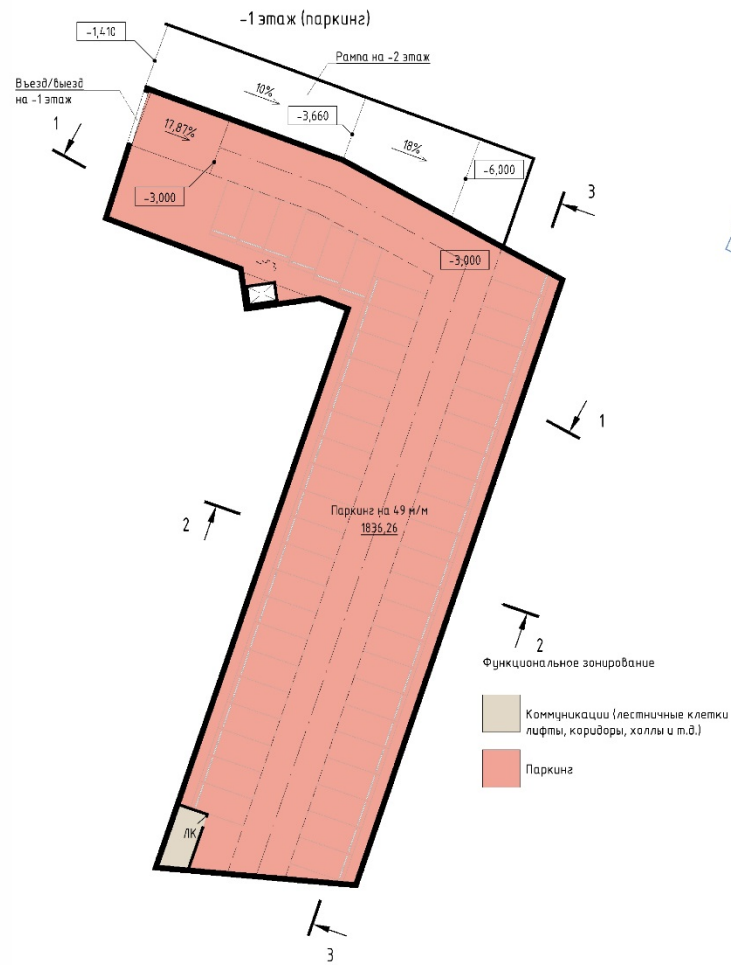
Разрез 2-2



Разрез 3-3



ЭТАЖ ПОДЗЕМНОГО ПАРКИНГА



ПЕРВЫЙ ЭТАЖ



ТИПОВОЙ ЭТАЖ







