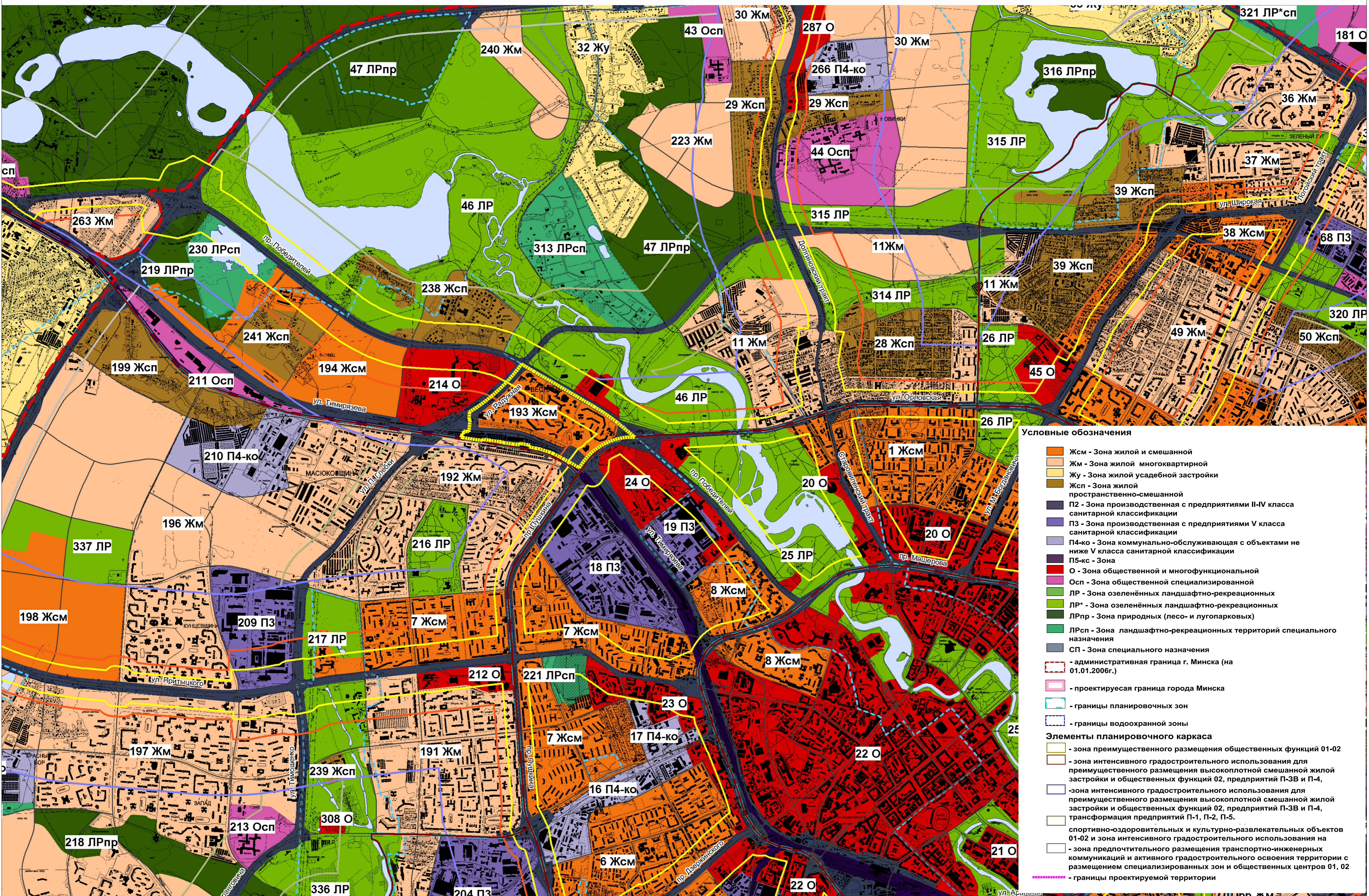


Проект детального плана в границах: пр.Победителей-ул.Орловская-граница железной дороги-ул.Радужная  
**Схема размещения проектируемого района в плане г. Минска**



- Условные обозначения**
- Жсм - Зона жилой и смешанной
  - Жм - Зона жилой многоквартирной
  - Жу - Зона жилой усадебной застройки
  - Жсп - Зона жилой пространственно-смешанной
  - П2 - Зона производственная с предприятиями II-IV класса санитарной классификации
  - П3 - Зона производственная с предприятиями V класса санитарной классификации
  - П4-ко - Зона коммунально-обслуживающая с объектами не ниже V класса санитарной классификации
  - П5-кз - Зона
  - О - Зона общественной и многофункциональной
  - Осп - Зона общественной специализированной
  - ЛР - Зона озеленённых ландшафтно-рекреационных
  - ЛР\* - Зона озеленённых ландшафтно-рекреационных
  - ЛРпр - Зона природных (лесо- и лугопарковых)
  - ЛРсп - Зона ландшафтно-рекреационных территорий специального назначения
  - СП - Зона специального назначения
  - административная граница г. Минска (на 01.01.2006г.)
  - проектируемая граница города Минска
  - границы планировочных зон
  - границы водоохранной зоны
- Элементы планировочного каркаса**
- зона преимущественного размещения общественных функций 01-02
  - зона интенсивного градостроительного использования для преимущественного размещения высокоплотной смешанной жилой застройки и общественных функций 02, предприятий П-3В и П-4,
  - зона интенсивного градостроительного использования для преимущественного размещения высокоплотной смешанной жилой застройки и общественных функций 02, предприятий П-3В и П-4,
  - трансформация предприятий П-1, П-2, П-5,
  - спортивно-оздоровительных и культурно-развлекательных объектов 01-02 и зона интенсивного градостроительного использования на
  - зона предпочтительного размещения транспортно-инженерных коммуникаций и активного градостроительного освоения территории с размещением специализированных зон и общественных центров 01, 02
  - границы проектируемой территории